



Universidade Federal do Piauí
Centro de Ciências da Natureza
Departamento de Química
Pró-Reitoria de Pesquisa e Pós-Graduação

INSTRUÇÕES PARA ELABORAÇÃO DO RESUMO

**CONGRESSO REGIONAL DE ESTUDANTES DE QUÍMICA
(COREQUI 2013)**

Local: Teresina - PI

Período: 30 de julho a 03 de agosto de 2013

2013

Título

O título deve se localizar no topo da página, fonte arial 16, negrito, centralizado e apenas a primeira letra em maiúsculo.

Autores: Logo abaixo do título deve conter o nome completo dos autores com letra arial 10, seguido pela categoria a qual pertence: Pesquisador (PQ), Prof. de ensino fundamental/médio (FM), Pós-graduando (PG), Estudante de graduação (IC) e Técnico de nível médio (TM). Indicar em seguida o departamento e a instituição da qual faz parte. Colocar um asterisco e informar o *e-mail do autor* responsável pelo trabalho (quem efetuou a submissão).

Exemplo: Ana Carolyna Cantanhêde (PG) – Departamento de Química, CCN, UFPI.

Emanuella Rodrigues Leal (IC) – Departamento de Química, CCN, UFPI.

Ilanna Almeida Miná (PQ) – Departamento de Química, CCN, UFPI.

Inserir aqui o endereço (letra Arial 9, em itálico).

**E-mail: anacarolyna@gmail.com*

Palavras Chave: *Inserir aqui as palavras chave (letra Arial 9, em itálico), separadas por vírgula (máximo de 3 palavra).*

RESUMO

Inserir o Texto:

O Resumo será limitado a uma página, formato pdf, espaçamento simples, justificado e letra arial 12. Deve ser um texto corrido contendo uma rápida explanação sobre o conteúdo, apresentando contextualização, metodologia e os resultados obtidos através de textos que podem conter figuras e tabelas devidamente nomeadas, bem como uma pequena conclusão.

Exemplos:

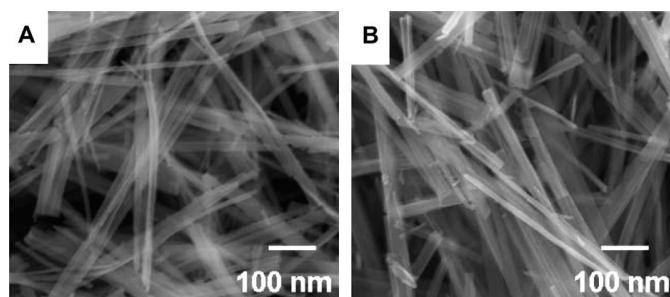


FIGURA 1: Imagens SEM de nanofitas de KTO (A) e SKTO (B).

TABELA 1: Nome da tabela.

REFERÊNCIAS BIBLIOGRÁFICAS

Devem ser elaboradas de acordo com a NBR 6023/2002. (letra: Arial, 9)

PARMON, V.N. *Catalysis Today*, v 39:3, p. 137-144, 1997.

KULWICKI, B.M. *J. Phys. Chem. Of Solids*, v.45, p.1015, 1984.